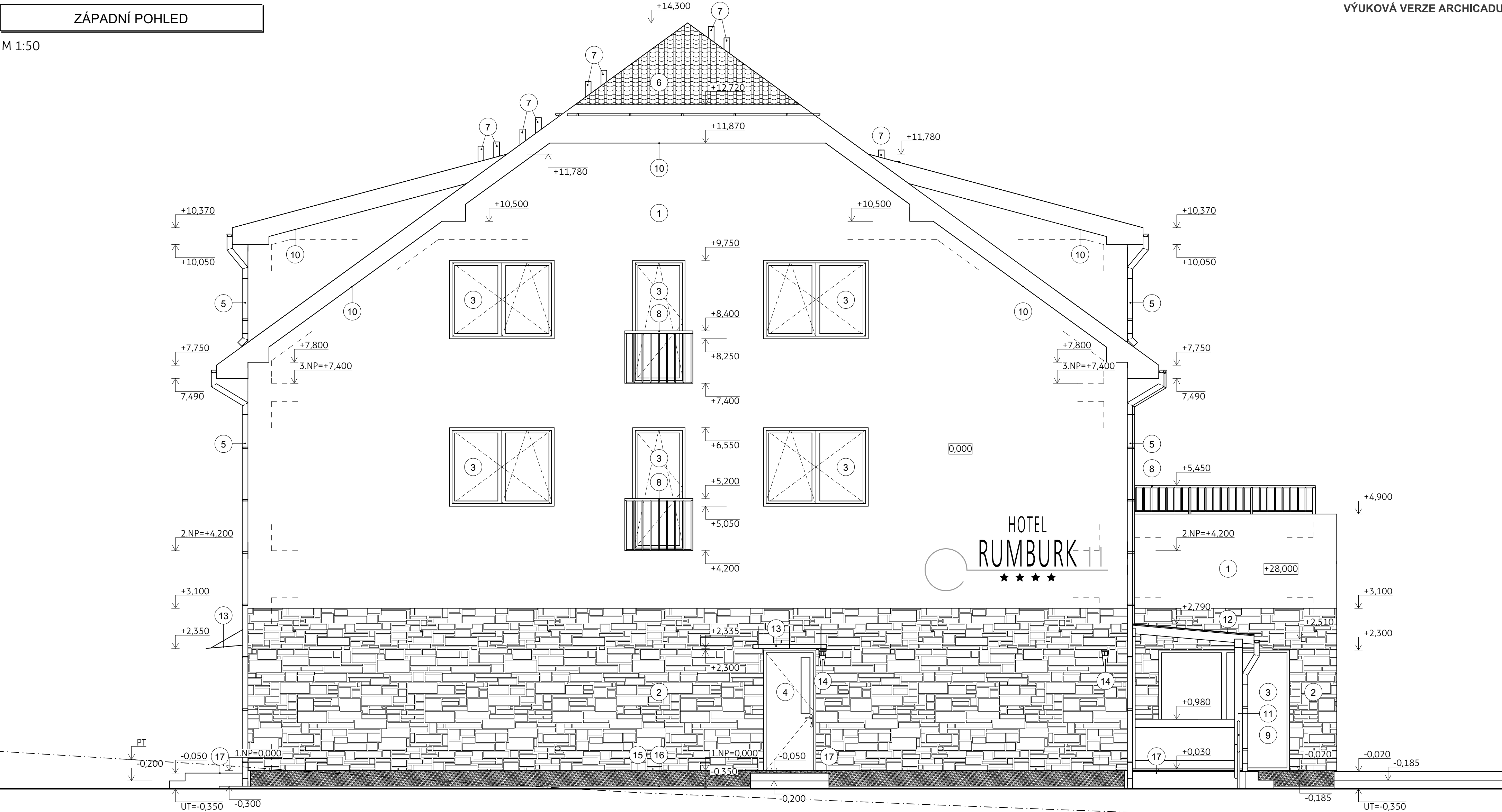


ZÁPADNÍ POHLED

M 1:50




VÝPIS PRVKŮ:

- 1 VNĚJŠÍ OMÍTKA  
- VODOU ŘEDITELNÁ PASTOVITÁ OMÍTKA NA BÁZI ORGANICKÉHO POJIVA  
- BARVA BÍLÁ (RAL: 9003)
- 2 OBKLAD FASÁDY  
- UMĚLÝ KÁMEN LIV S1125 A  
- ODSTÍNÝ HNĚDÉ
- 3 VÝPLNĚ OTVORŮ - OKNA  
- DŘEVĚNÝ PROFIL S IZOLAČNÍM TROJSLEM  
- ŽÁROVÉ POZINK. VNĚJŠÍ PARAPET S OCHR. VRSTVOU PO OBOUCH STR., POPLAST.  
- BARVA BÍLÁ (RAL: 9003) - INTERIÉR, OKROVÁ HNĚDÁ (RAL 8001) - EXTERIÉR
- 4 VÝPLNĚ OTVORŮ - DVEŘE  
- DŘEVĚNÝ PROFIL S IZOLAČNÍM TROJSLEM  
- BARVA BÍLÁ (RAL: 9003) - INTERIÉR, OKROVÁ HNĚDÁ (RAL 8001) - EXTERIÉR
- 5 OKAPOVÝ SYSTÉM  
- ŽÁROVÉ POZINK. PLECH S OCHR. VRSTVOU PO OBOUCH STR., POPLASTASTOVANÝ  
- BARVA SÉPIOVÁ HNĚDÁ (RAL: 8014)

- 6 STŘEŠNÍ KRYTINA  
- BETONOVÁ STŘEŠNÍ TAŠKA  
- BARVA CIHLOVÉ ČERVENÁ (RAL: 8004)
- 7 VENTILAČNÍ STŘEŠNÍ TAŠKA  
- BETONOVÁ STŘEŠNÍ TAŠKA  
- BARVA CIHLOVÉ ČERVENÁ (RAL: 8004)
- 8 ZÁBRADLÍ  
- NEREZOVÁ KONSTRUKCE A VÝPŇ (LESKLÝ POVRCH), SMRKOVÉ MADLO Ø 50 mm  
- BARVA OKROVÁ HNĚDÁ (RAL: 8001)
- 9 ZÁBRADLÍ  
- NEREZOVÁ KONSTRUKCE A MADLA (LESKLÝ POVRCH)  
- BARVA ŠEDÝ HLINÍK (RAL: 9007)
- 10 PODBITÍ  
- PODBITÍ ZE SMRKOVÝCH PALUBEK 12 x 120 x 3 000 mm  
- BARVA SÉPIOVÁ HNĚDÁ (RAL: 8014)
- 11 KONSTRUKCE ZASTŘEŠENÍ HLAVNÍHO VSTUPU  
- SMRKOVÉ DŘEVO C20  
- BARVA SÉPIOVÁ HNĚDÁ (RAL: 8014)

- 12 STŘEŠNÍ KRYTINA NAD HLAVNÍM VSTUPEM  
- VLNITÉ POLYKARBONÁTOVÉ DESKY  
- PRŮHLEDNÉ
- 13 ZASTŘEŠENÍ VEDLEJŠÍCH VSTUPŮ  
- SKLENĚNÁ DESKA Z LEP. BEZP. SKLA ZAVĚŠENÁ NA OCEL. TÁHLECH
- 14 EXTERIÉROVÉ SVÍTIDLO  
- TYP DLE VÝBĚRU INVESTORA V RÁMCÍ DOKONČOVACÍCH PRACÍ
- 15 SOKLOVÁ OMÍTKA  
- VODOU ŘEDITELNÁ OMÍTKA NA BÁZY AKRYLÁTOVÉ DISPERZE  
- ODSTÍN HNĚDÉ
- 16 OKAPOVÝ CHODNÍK  
- BETONOVÝ OBRUBNÍK A ŘIČNÍ KAMENIVO 16-32
- 17 POCHOZÍ DLAŽBA  
- BETONOVÁ ZÁMKOVÁ DLAŽBA TL. 60 mm
- 18 STŘEŠNÍ VÝLEZ  
- STŘEŠNÍ VÝLEZ 705 x 765 mm, SKLOPNÝ, RÁM Z TVRZENÉHO PVC, KŘÍDLO POLYKARBONÁT

0,000 = 624,350 m n.m., B.p.v. / SOUŘADNICOVÝ SYSTÉM JTSK

DRUH PRÁCE	DIPLOMOVÁ PRÁCE			FAKULTA STAVEBNÍ
VYPRACOVAL	Bc. TOMÁŠ KLEMEŠ			
VEDOUČÍ PRÁCE	Ing. ROMANA BENEŠOVÁ			
STAVEBNÍK	JOHAN HRANATÝ, NOVÁ 226, 788 32 STARÉ M. POD SNĚŽNÍKEM			
MÍSTO STAVBY	PARC. Č. 560/2, 571/3, 571/7, 571/8, 575/1 a 575/2; K.Ú.: STŘÍBRNICE			
NÁZEV STAVBY	HOTEL RUMBURK VE STŘÍBRNICÍCH			
			FORMÁT	4 x A4
STAVEBNÍ OBJEKT	SO01		AR	2017/18
ČÁST	PD		STUPEŇ	SP
OBSAH:			MEŘÍTKO	Č. VÝKRESU
	ZÁPADNÍ POHLED		M 1:50	D.1.1.10